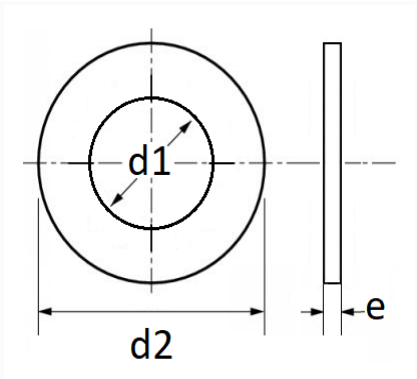


1 Allée des Bouleaux -F-95110 SANNOIS
+33 (0)1 39 98 55 00
info@restagraf.com

JOINT D'INJECTEUR MOTEUR Ø 7,1 x 13,7 x 2



Code article	Nb de références	Nb de pièces	Conditionnement
7727	1	4	SACHET



Informations techniques	
d1	7.1 mm
d2	13.7 mm
e	2 mm

Matières
CUIVRE

Correspondances constructeurs*	
OPEL (GM) N° Catalogue	55590468

* Informations non contractuelles données à titre indicatif