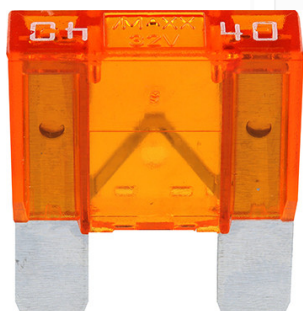
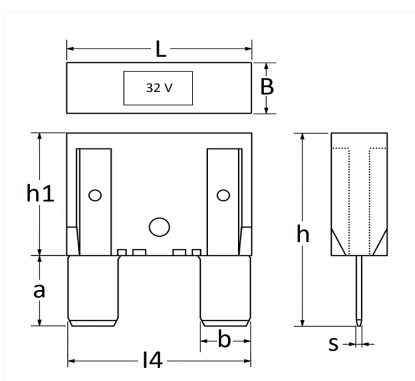


1 Allée des Bouleaux -F-95110 SANNOIS  
 +33 (0)1 39 98 55 00  
 info@restagraf.com

## FUSIBLE PLAT MAXI 32V 40A



Code article	Nb de références	Nb de pièces	Conditionnement
306822	1	10	BOÎTE
6822	1	2	SACHET
226822	1	1	BLISTER



Informations techniques	
L	29.5 mm
B	9 mm
h	34 mm
h1	21.6 mm
a	12.5 mm
b	8 mm
l4	29 mm
s	0.82 mm
Intens.	40 A

### Correspondances constructeurs\*

ALFA ROMEO	11055490	ALFA ROMEO	60809635
AUDI	N10251901	B.M.W	61138367132
CHEVROLET - DAEWOO	12065933	CHEVROLET - DAEWOO	96234929
CHRYSLER - JEEP	00MAX40	CHRYSLER - JEEP	11055490
CITROËN - PEUGEOT	1606229980	CITROËN - PEUGEOT	6500G3

Correspondances constructeurs*			
CITROËN - PEUGEOT	6500K4	CITROËN - PEUGEOT	6545WL
CITROËN - PEUGEOT	6999Y3	CUPRA	N10251901
FIAT	11055490	FIAT	6000618622
FIAT	60809635	FORD Finis	1557385
FORD Finis	3723836	FORD Finis	7403799
FORD N° Technique	955114526JA	FORD N° Technique	95VW14A094NA
FORD N° Technique	E97B14A094BA	IVECO	11055490
IVECO	18095990	JAGUAR	LST8733AA
JAGUAR	XR823744	LANCIA	11055490
LAND ROVER	LR020398	LAND ROVER	YQG10009
LAND ROVER	YQG10009L	MERCEDES-BENZ	A0025451734
MERCEDES-BENZ	A4159800506	MERCEDES-BENZ	N000000000696
MERCEDES-BENZ	N000000004215	MERCEDES-BENZ	N000000007659
MERCEDES-BENZ	N000000007906	MINI	61138367132
NISSAN	0894100QA0	NISSAN	0894100QBG
OPEL (GM) N° Catalogue	1238334	OPEL (GM) N° Catalogue	4414379
OPEL (GM) N° Catalogue	4416121	OPEL (GM) N° de Pièce	90386022
OPEL (GM) N° de Pièce	90444147	OPEL (GM) N° de Pièce	91169545
OPEL (GM) N° de Pièce	93185207	OPEL (GM) N° de Pièce	95524862
OPEL (GM) N° de Pièce	95525644	PORSCHE	99960701100
PORSCHE	99960707300	RENAULT	7700410540
RENAULT	7700807240	RENAULT	7703397373
SAAB	7983042	SAAB	90386022
SEAT	N10251901	SKODA	N10251901
TESLA	100831800A	VOLKSWAGEN	N10251901
VOLVO	8697089		

\* Informations non contractuelles données à titre indicatif