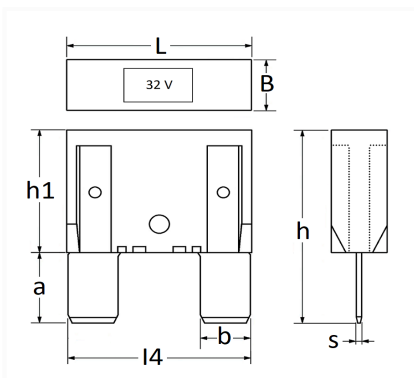


1 Allée des Bouleaux -F-95110 SANNOIS
 +33 (0)1 39 98 55 00
 info@restagraf.com

FUSIBLE PLAT MAXI 32V 30A



Code article	Nb de références	Nb de pièces	Conditionnement
306821	1	10	BOÎTE
6821	1	2	SACHET
226821	1	1	BLISTER



Informations techniques	
L	29.5 mm
B	9 mm
h	34 mm
h1	21.6 mm
a	12.5 mm
b	8 mm
l4	29 mm
s	0.82 mm
Intens.	30 A

Correspondances constructeurs*

ALFA ROMEO	11056090	ALFA ROMEO	60800728
AUDI	N10251903	B.M.W	61138367146
CHEVROLET - DAEWOO	96234928	CHRYSLER - JEEP	11056090
CITROËN - PEUGEOT	1613292780	CITROËN - PEUGEOT	1613365180
CITROËN - PEUGEOT	6500F6	CITROËN - PEUGEOT	6500G2

Correspondances constructeurs*			
CUPRA	N10251903	FIAT	11056090
FIAT	11455790	FIAT	6000618628
FIAT	60800728	FORD Finis	3849960
FORD Finis	7403801	FORD N° Technique	95VW14A094SA
FORD N° Technique	E97B14A094AA	IVECO	11056090
IVECO	16627190	LANCIA	11056090
LAND ROVER	YQG10008	MERCEDES-BENZ	A0025451634
MERCEDES-BENZ	A4159800406	MERCEDES-BENZ	N000000000695
MERCEDES-BENZ	N000000004213	MERCEDES-BENZ	N000000007658
MERCEDES-BENZ	N000000007905	NISSAN	0894100QBE
OPEL (GM) N° Catalogue	1238332	OPEL (GM) N° Catalogue	4416120
OPEL (GM) N° de Pièce	90386021	OPEL (GM) N° de Pièce	91146419
OPEL (GM) N° de Pièce	93185206	OPEL (GM) N° de Pièce	95524861
OPEL (GM) N° de Pièce	95525720	PORSCHE	99960707200
RENAULT	7700410539	RENAULT	7700807239
SAAB	7983034	SAAB	93086021
SEAT	N10251903	SKODA	N10251903
TESLA	100831600A	VOLKSWAGEN	N10251903

* Informations non contractuelles données à titre indicatif