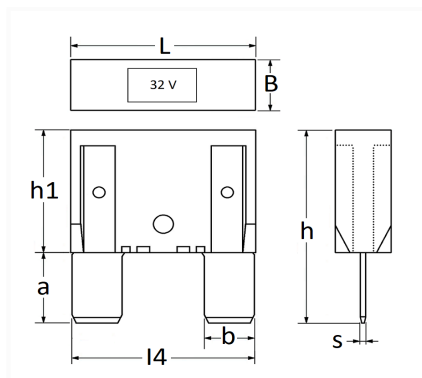


1 Allée des Bouleaux -F-95110 SANNOIS
 +33 (0)1 39 98 55 00
 info@restagraf.com

FUSIBLE PLAT MAXI 32V 60A



Code article	Nb de références	Nb de pièces	Conditionnement
226824	1	1	BLISTER
6824	1	2	SACHET
306824	1	10	BOÎTE



Informations techniques	
L	29.5 mm
B	9 mm
h	34 mm
h1	21.6 mm
a	12.5 mm
b	8 mm
l4	29 mm
s	0.82 mm
Intens.	60 A

Correspondances constructeurs*

ALFA ROMEO	11055690	ALFA ROMEO	60811825
AUDI	N10251902	B.M.W	61136914636
CHEVROLET - DAEWOO	96234931	CHRYSLER - JEEP	11055690
CITROËN - PEUGEOT	6500H8	CITROËN - PEUGEOT	6500K5
CITROËN - PEUGEOT	6545WN	CUPRA	N10251902

Correspondances constructeurs*			
FIAT	11055690	FIAT	6000618624
FIAT	60811825	FORD Finis	1557388
FORD Finis	3840307	FORD Finis	7403800
FORD N° Technique	955114526LA	FORD N° Technique	95VW14A094RA
FORD N° Technique	E97B14A094DA	HONDA	38214S37003
IVECO	18096190	LANCIA	11055690
LAND ROVER	YQG10011	LAND ROVER	YQG10011L
MERCEDES-BENZ	A0025451934	MERCEDES-BENZ	A4159800706
MERCEDES-BENZ	N00000000698	MERCEDES-BENZ	N000000004217
MERCEDES-BENZ	N000000007661	MERCEDES-BENZ	N000000007908
NISSAN	0894100QA2	NISSAN	0894100QBF
OPEL (GM) N° Catalogue	1238284	OPEL (GM) N° Catalogue	4414381
OPEL (GM) N° Catalogue	4416123	OPEL (GM) N° de Pièce	90386024
OPEL (GM) N° de Pièce	91146418	OPEL (GM) N° de Pièce	91169547
OPEL (GM) N° de Pièce	93185210	OPEL (GM) N° de Pièce	95524864
OPEL (GM) N° de Pièce	95525723	PORSCHE	99960701300
PORSCHE	99960707700	RENAULT	7700410542
RENAULT	7700807242	RENAULT	7703397375
SAAB	7983067	SAAB	90386024
SEAT	N10251902	SKODA	N10251902
VOLKSWAGEN	N10251902		

* Informations non contractuelles données à titre indicatif