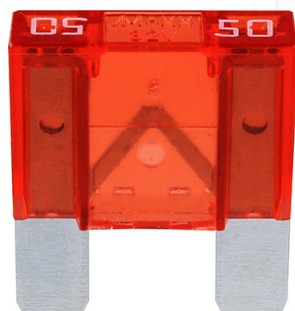
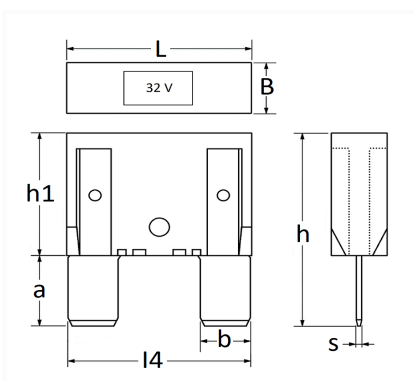


1 Allée des Bouleaux -F-95110 SANNOIS
 +33 (0)1 39 98 55 00
 info@restagraf.com

FUSIBLE PLAT MAXI 32V 50A



Code article	Nb de références	Nb de pièces	Conditionnement
226823	1	1	BLISTER
6823	1	2	SACHET
306823	1	10	BOÎTE



Informations techniques	
L	29.5 mm
B	9 mm
h	34 mm
h1	21.6 mm
a	12.5 mm
b	8 mm
l4	29 mm
s	0.82 mm
Intens.	50 A

Correspondances constructeurs*

ALFA ROMEO	1105590	ALFA ROMEO	60809086
AUDI	N10251904	B.M.W	61138367154
CHEVROLET - DAEWOO	88861355	CHRYSLER - JEEP	1105590
CITROËN - PEUGEOT	6500G4	CITROËN - PEUGEOT	6500G5
CITROËN - PEUGEOT	6999Y4	CUPRA	N10251904

Correspondances constructeurs*			
FIAT	11055590	FIAT	6000618623
FIAT	60809086	FORD Finis	1557386
FORD Finis	6330215	FORD Finis	7403802
FORD N° Technique	955114526KA	FORD N° Technique	95VW14A094TA
FORD N° Technique	E97B14A094CA	HONDA	32508S74D00
LANCIA	11055590	LAND ROVER	LR020397
LAND ROVER	YQF000130	LAND ROVER	YQG10010
MERCEDES-BENZ	A4159800606	MERCEDES-BENZ	N000000000697
MERCEDES-BENZ	N000000004216	MERCEDES-BENZ	N000000007660
MERCEDES-BENZ	N000000007907	MINI	61138367154
NISSAN	0894100QA1	NISSAN	0894100QBH
OPEL (GM) N° Catalogue	1238296	OPEL (GM) N° Catalogue	4414380
OPEL (GM) N° Catalogue	4416122	OPEL (GM) N° de Pièce	90386023
OPEL (GM) N° de Pièce	91149495	OPEL (GM) N° de Pièce	91169546
OPEL (GM) N° de Pièce	93185209	OPEL (GM) N° de Pièce	95524863
OPEL (GM) N° de Pièce	95525721	PORSCHE	99960701200
PORSCHE	99960701900	RENAULT	7700410541
RENAULT	7700807241	RENAULT	7703397374
SAAB	7983059	SAAB	90386023
SEAT	N10251904	SKODA	N10251904
VOLKSWAGEN	N10251904		

* Informations non contractuelles données à titre indicatif