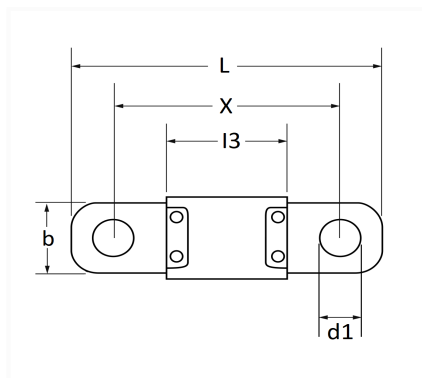


1 Allée des Bouleaux -F-95110 SANNOIS
 +33 (0)1 39 98 55 00
 info@restagraf.com

FUSIBLE MIDI 125A



Code article	Nb de références	Nb de pièces	Conditionnement
225085	1	1	BLISTER
17137	1	2	SACHET
317137	1	10	BOÎTE



Informations techniques	
L	41 mm
b	10 mm
X	30 mm
d1	5.4 mm
I3	16 mm
Intens.	125 A

Matières

CUIVRE ÉTAMÉ

Correspondances constructeurs*

AUDI	N10525507	CITROËN - PEUGEOT	6500FJ
------	-----------	-------------------	--------

Correspondances constructeurs*			
CITROËN - PEUGEOT	6500JC	CITROËN - PEUGEOT	6500S3
CITROËN - PEUGEOT	9665408580	FIAT	10404490
FORD Finis	1148218	FORD N° Technique	2S6T14A094HA
HYUNDAI	1898005931	JAGUAR	T2H36079
KIA	1898005931	LAND ROVER	LR080474
MAZDA	GS1E67099	MERCEDES-BENZ	N000000000416
MERCEDES-BENZ	N000000006633	OPEL (GM) N° Catalogue	6235741
OPEL (GM) N° de Pièce	13133871	OPEL (GM) N° de Pièce	95525690
TESLA	106219300A	TESLA	107137912A
TOYOTA / LEXUS	9098208297	VOLKSWAGEN	N10525507
VOLVO	9441941		

* Informations non contractuelles données à titre indicatif