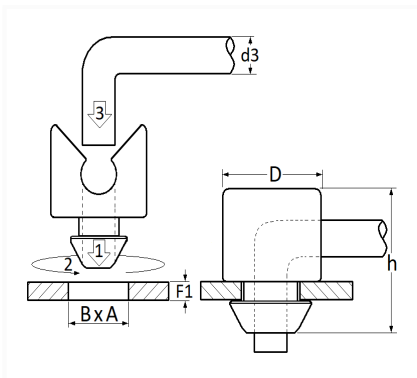


AGRAFE DE TRINGLE Ø 3 mm SERRURE DE PORTE


Code article	Nb de références	Nb de pièces	Conditionnement
1279	1	12	SACHET



Informations techniques	
D	10 mm
h	16 mm
d3	3 mm
B	5.1 mm
A	10.6 mm
F1	5 mm

Matières

POLYACETAL

Correspondances constructeurs*

CITROËN - PEUGEOT 914721

* Informations non contractuelles données à titre indicatif