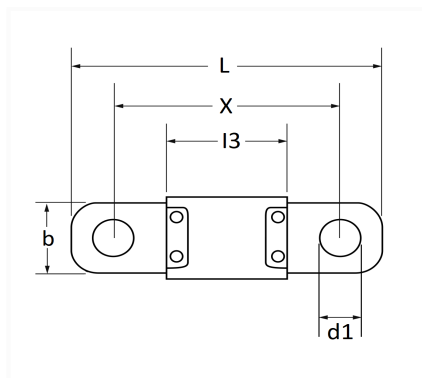


1 Allée des Bouleaux -F-95110 SANNOIS
 +33 (0)1 39 98 55 00
 info@restagraf.com

FUSIBLE MIDI 80A



Code article	Nb de références	Nb de pièces	Conditionnement
17135	1	2	SACHET
225083	1	1	BLISTER
317135	1	10	BOÎTE



Informations techniques	
L	41 mm
b	10 mm
X	30 mm
d1	5.4 mm
I3	16 mm
Intens.	80 A

Correspondances constructeurs*

ALFA ROMEO	10404290	AUDI	N10525505
B.M.W	61138365903	CHEVROLET - DAEWOO	93746115
CHRYSLER - JEEP	10404290	CITROËN - PEUGEOT	6500AS
CITROËN - PEUGEOT	6500GY	CITROËN - PEUGEOT	6500S1
CITROËN - PEUGEOT	9665408380	FIAT	10404290

Correspondances constructeurs*			
FORD Finis	1148216	FORD N° Technique	2S6T14A094FA
HONDA	38228SMG003	HYUNDAI	1898005929
HYUNDAI	1898005959	IVECO	42568116
IVECO	42569409	JAGUAR	C2C19488
JAGUAR	T2H36077	KIA	1898005929
LAND ROVER	LR003745	LAND ROVER	LR080452
LAND ROVER	YQG100370L	MAZDA	BP4K67MD8
MAZDA	BR5V67099	MERCEDES-BENZ	N000000002800
MERCEDES-BENZ	N000000006627	MINI	61138365903
OPEL (GM) N° Catalogue	1247616	OPEL (GM) N° Catalogue	6235739
OPEL (GM) N° de Pièce	13133869	OPEL (GM) N° de Pièce	13205137
OPEL (GM) N° de Pièce	95525688	PORSCHE	99960707680
PORSCHE	99960709500	PORSCHE	99960710700
PORSCHE	N10839403	RENAULT	8200895556
TESLA	106219200A	TESLA	107137980A
VOLKSWAGEN	N10525505	VOLKSWAGEN	WHT001212
VOLVO	9162327		

* Informations non contractuelles données à titre indicatif