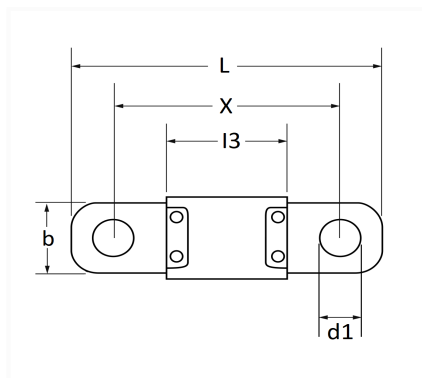


1 Allée des Bouleaux -F-95110 SANNOIS  
 +33 (0)1 39 98 55 00  
 info@restagraf.com

## FUSIBLE MIDI 70A



| Code article | Nb de références | Nb de pièces | Conditionnement |
|--------------|------------------|--------------|-----------------|
| 17134        | 1                | 2            | SACHET          |
| 225082       | 1                | 1            | BLISTER         |
| 317134       | 1                | 10           | BOÎTE           |



| Informations techniques |        |
|-------------------------|--------|
| L                       | 41 mm  |
| b                       | 10 mm  |
| X                       | 30 mm  |
| d1                      | 5.4 mm |
| I3                      | 16 mm  |
| Intens.                 | 70 A   |
|                         |        |
|                         |        |
|                         |        |
|                         |        |

### Correspondances constructeurs\*

|                   |              |                   |            |
|-------------------|--------------|-------------------|------------|
| ALFA ROMEO        | 10404190     | AUDI              | N10525504  |
| CHRYSLER - JEEP   | 10404190     | CITROËN - PEUGEOT | 6500JA     |
| CITROËN - PEUGEOT | 6500S0       | CITROËN - PEUGEOT | 9665408280 |
| FIAT              | 10404190     | FORD Finis        | 1148215    |
| FORD N° Technique | 2S6T14A094EA | IVECO             | 42556403   |

| Correspondances constructeurs* |              |                        |               |
|--------------------------------|--------------|------------------------|---------------|
| JAGUAR                         | T2H36076     | JAGUAR                 | T2R28078      |
| LANCIA                         | 10404190     | LAND ROVER             | LR080448      |
| LAND ROVER                     | LR091363     | MERCEDES-BENZ          | A4155450160   |
| MERCEDES-BENZ                  | N00000000413 | MERCEDES-BENZ          | N000000006626 |
| NISSAN                         | 2431900Q0A   | OPEL (GM) N° Catalogue | 6235738       |
| OPEL (GM) N° de Pièce          | 13133868     | OPEL (GM) N° de Pièce  | 95525687      |
| RENAULT                        | 8200895558   | VOLKSWAGEN             | N10525504     |
| VOLVO                          | 9441939      |                        |               |

\* Informations non contractuelles données à titre indicatif