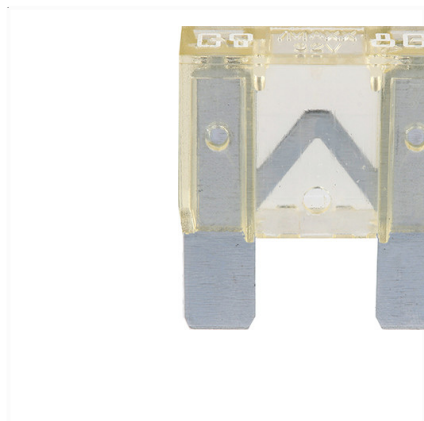
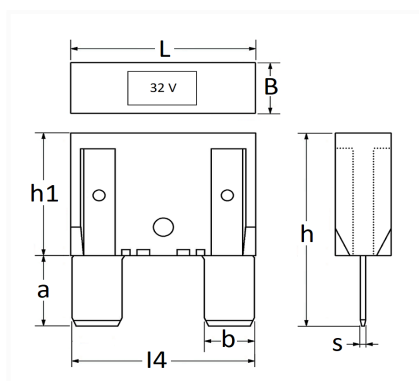


1 Allée des Bouleaux -F-95110 SANNOIS
 +33 (0)1 39 98 55 00
 info@restagraf.com

FUSIBLE PLAT MAXI 32V 80A



Code article	Nb de références	Nb de pièces	Conditionnement
6826	1	2	SACHET
306826	1	10	BOÎTE



Informations techniques	
L	29.5 mm
B	9 mm
h	34 mm
h1	21.6 mm
a	12.5 mm
b	8 mm
l4	29 mm
s	0.82 mm
Intens.	80 A

Correspondances constructeurs*

ALFA ROMEO	11055890	AUDI	N10251905
CHEVROLET - DAEWOO	13180511	CITROËN - PEUGEOT	6500H9
CITROËN - PEUGEOT	6500K2	CUPRA	N10251905
FIAT	11055890	IVECO	11055890
LANCIA	11055890	MERCEDES-BENZ	A0025456534

Correspondances constructeurs*			
MERCEDES-BENZ	A4159800906	MERCEDES-BENZ	N000000000701
MERCEDES-BENZ	N000000004219	NISSAN	0894100QAH
OPEL (GM) N° Catalogue	1238294	OPEL (GM) N° Catalogue	4413780
OPEL (GM) N° Catalogue	6238065	OPEL (GM) N° de Pièce	13180511
OPEL (GM) N° de Pièce	90483234	OPEL (GM) N° de Pièce	91149493
OPEL (GM) N° de Pièce	93161266	OPEL (GM) N° de Pièce	95525724
RENAULT	7700410544	RENAULT	7700807244
SAAB	90483234	SEAT	N10251905
SKODA	N10251905	VOLKSWAGEN	N10251905

* Informations non contractuelles données à titre indicatif