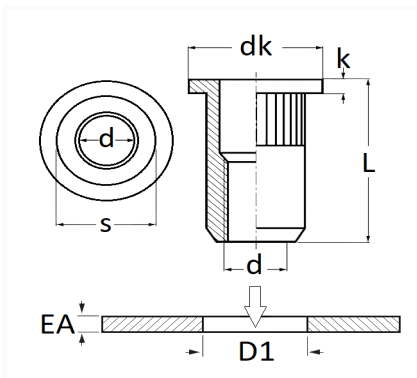


ÉCROU À SERTIR ACIER FÛT ROND M10-1.50 / 0,5 → 3 mm


Code article	Nb de références	Nb de pièces	Conditionnement
10050	1	10	SACHET



Informations techniques	
dk	19 mm
k	2 mm
L	21.5 mm
d	M10 x 1.50
s	12.9 mm
D1	13 mm
EA	0.5 → 3 mm

Matières

ACIER