



Distributeur officiel de l'adaptateur T3/T2
pour les véhicules électriques.

Pour charger votre véhicule électrique équipé
d'un câble norme T3, cet adaptateur permet
de se connecter aux bornes norme T2
et ainsi **éviter de vous encombrer
d'un câble supplémentaire**

Prise T3

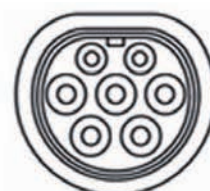


Adaptateur T3/T2



REF **17400**

Borne T2



Pour toutes demandes d'informations info@restagraf.com

www.restagraf.com

Un adaptateur T3/T2, c'est une solution simple pour l'ensemble du parc roulant des véhicules électriques.

Pourquoi utiliser l'adaptateur T3/T2 ?

Suite à la directive Européenne, l'ADEME impose déjà aux collectivités, qui veulent bénéficier de l'aide au déploiement de bornes de recharge, de prévoir l'installation de bornes équipées de prises type 2 et domestique. Pour les constructeurs, il s'agit à la fois de se mettre en cohérence avec la réglementation et de proposer le bon câble pour se connecter aux 16 000 points de charge à venir.

Qui est concerné ?

Le dispositif concerne tous les propriétaires de véhicules électriques équipés d'un connecteur T3 désireux de pouvoir se connecter aux nouvelles bornes T2 déployées dans l'ensemble de l'Union Européenne. Sachant qu'à partir du 1er Janvier 2016, plus aucune borne T3 ne sera installée en Europe.

Seules les bornes T2 en accord avec la directive 2014/94/EU seront déployées (16 000 nouvelles bornes T2 en 2016 pour la France).

A l'achat de leurs véhicules électriques, les clients possèdent deux câbles livrés de série : un Flexi Chargeur pour se brancher à une prise domestique et un câble T3.

L'adaptateur T3->T2 Réf 17400 vous garantit un accès à la recharge sur les bornes T2.

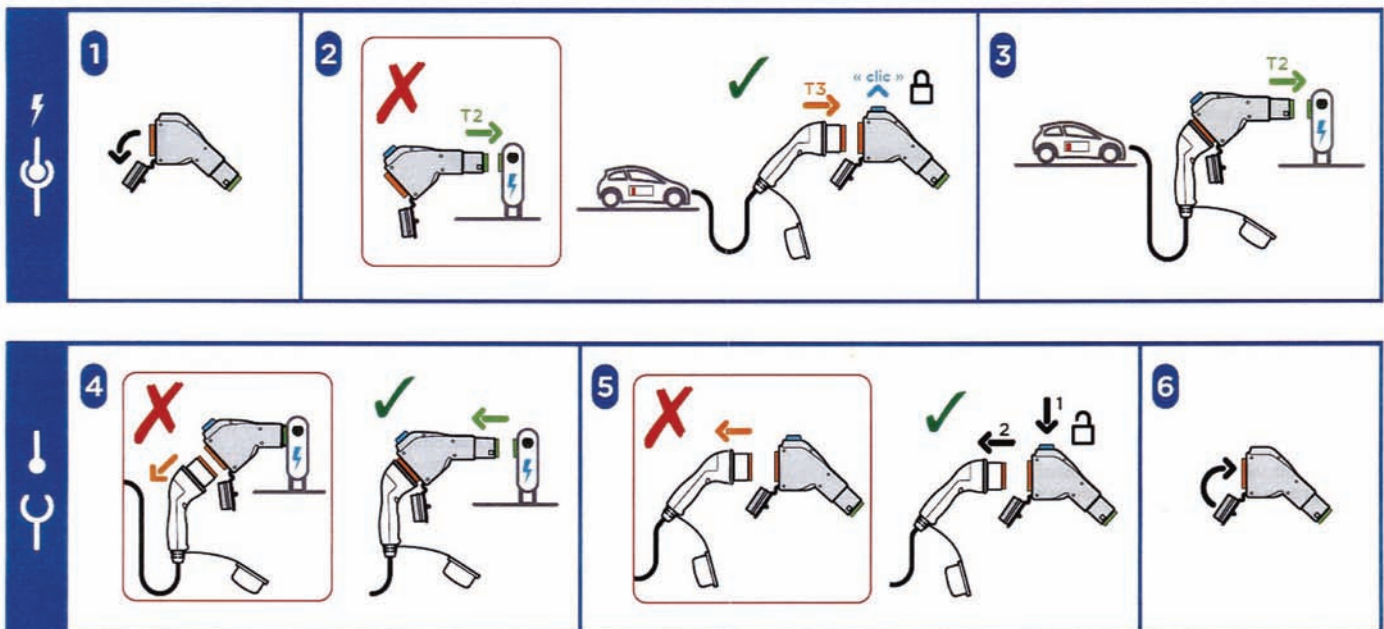
4 Notice d'utilisation / User guide

RAYDIALL
AUTOMOTIVE

Distribué par **Restagraf**

1 allée des Bouleaux - BP 60105
F - 95112 SAINCIS CEDEX
Tél. : +33 (0)1 39 98 55 00
Fax : +33 (0)1 39 98 55 01
email : info@restagraf.fr
www.restagraf.com

REF **17400**



**Merci de diffuser cette information
pour simplifier la vie
des usagers V.E.**

